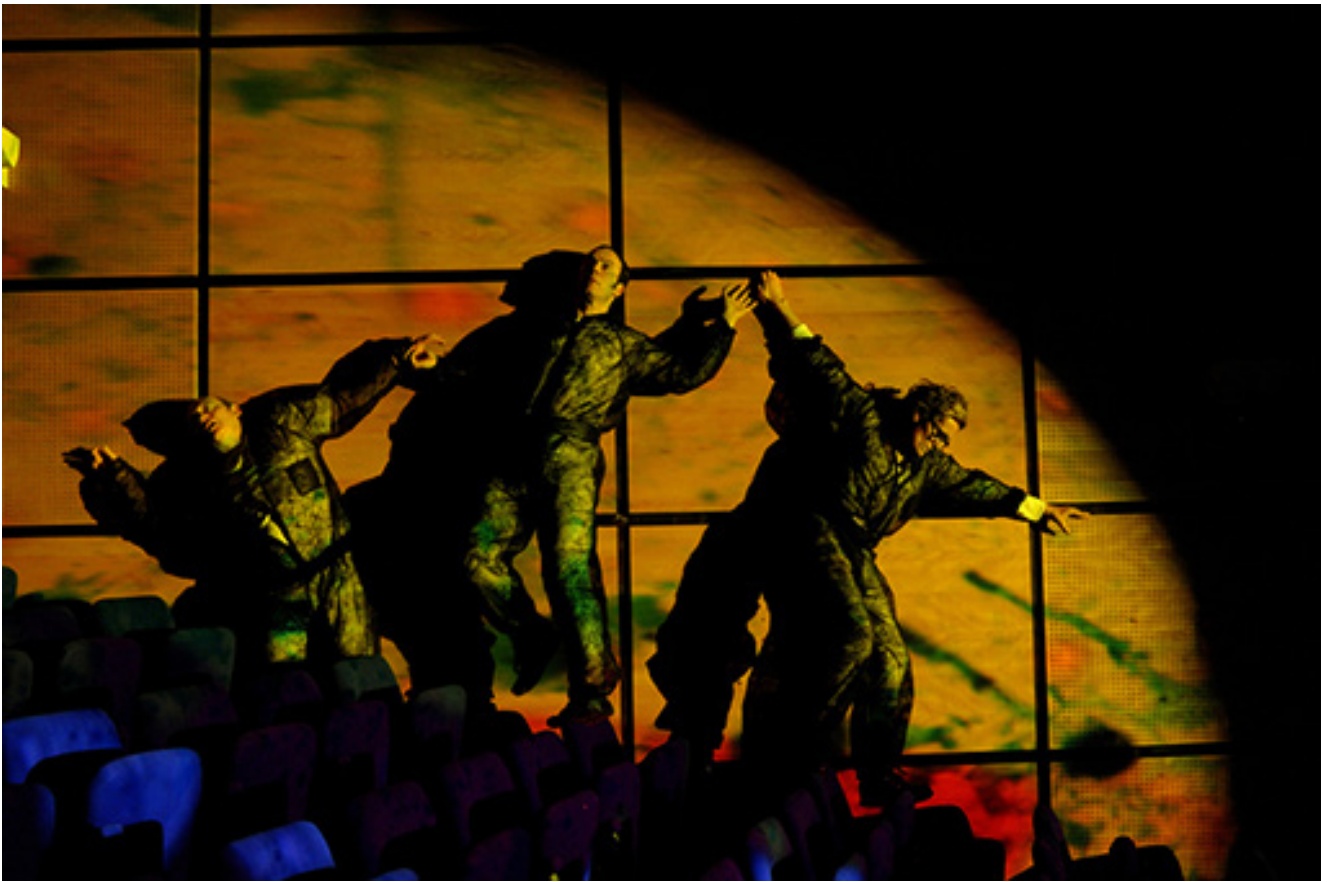


BULLES OU À QUOI JE PENSE ET DANS QUEL SENS



CRÉÉ LES 24 ET 25 AVRIL 2012 AU THÉÂTRE ASTRÉE ET SUR LE CAMPUS DE LA DOUA

EN COLLABORATION AVEC LA COMPAGNIE CHANTIERS LIBRES EN CO-PRODUCTION AVEC LE GRAME ET L'UNIVERSITÉ LYON 1

Conception

Claire Truche sur une idée de Christophe Mirabel

Comédiens, récolteurs de pensées

Joséphine Caraballo, Christophe Mirabel, Rémi Rauzier, Claire Truche

Auteurs

Rémi Rauzier, Claire Truche, Christophe Mirabel

Compositeur

Jean-François Cavro

Ingénieur du son

Max Bruckert

Vidéo

Anthony Capelli

Lumière

Stéphan Meynet

Costumière

Angéline Herréro

Directeur technique

Jean-Pierre Naudet

Photos

Philippe Schuller/Signatures

BULLES OU À QUOI JE PENSE ET DANS QUEL SENS

- QU'EST-CE QUE C'EST :

BULLES, un spectacle où les comédiens ne parleraient pas mais penseraient. Et ces pensées deviendraient accessibles au public. Qui s'y reconnaîtrait... ou non. Mettre en scène, en son et en image les pensées, c'est comme pénétrer un territoire caché, peut-être la dernière Terra presqu'incognita que la science de l'homme connaît.



Dans *BULLES*, il s'agit de faire entendre aux spectateurs des pensées, qu'elles soient banales, quotidiennes ou bien encore inavouables ou secrètes. De s'amuser aussi à questionner ce qu'est une pensée, comment elle se crée, voire disparaît, comment elle peut être nommée "unique" ou "singulière"...

Chercher dans le travail d'écriture puis de mise en scène, comment elle circule...

Les textes ont été écrits en s'inspirant de paroles réelles collectées sur le campus, puis retravaillés dans une composition musicale.

Lors des représentations, la proposition était double. En journée nous sommes allés "penser à voix haute" sur le campus (bibliothèque, Déambulateur, sorties des cours etc...). Les comédiens, anonymes et muets, dans un rapport de grande proximité, laissaient entendre des pensées diffusées par un système sonore caché sous leurs vêtements. Bribes de cerveau restituées sur les lieux même de leur collecte.

En soirée, le public assistait à une "chorégraphie mentale" dans le théâtre transformé en une sorte de "Cerveau à air libre". Les comédiens incarnaient les pensées en mouvement : neurones, dendrites, synapses, naviguant dans le corps calleux, l'aire de Broca, glissant entre les lobes temporaux etc.... Autant de connexions se produisant au rythme des textes diffusés dans cette boîte crânienne "artisanale".



L'intérêt pour les spectateurs qui ont participé à la collecte est double : assister à une représentation en tant que telle, mais aussi, dans le secret de leur for(t) intérieur, de savoir qu'ils ont participé à cet événement, et de voir comment ce qu'ils ont pu dire a été retranscrit et réinventé. Assister et collaborer ainsi, depuis ses débuts, au processus de création artistique.

Pour les autres spectateurs, l'intérêt, outre le moment lui-même, est d'assister à la représentation d'un paysage mental à partir d'un paysage réel, que pour la plupart ils côtoient quotidiennement, ou, pour d'autres, qu'ils découvrent.

BULLES OU À QUOI JE PENSE ET DANS QUEL SENS

- LA SUITE...

L'expérience acquise tout au long du processus de création de **Bulles ou à quoi je pense et dans quel sens** nous amène aujourd'hui à lui imaginer plusieurs suites.

1 - FAIRE VIVRE LE SPECTACLE EXISTANT

Ce spectacle, s'il a été conçu dans un contexte précis (celui d'un campus) s'avère pouvoir être repris sur scène, dans n'importe quel autre contexte et programmation. Il s'agit d'une forme de « chorégraphie mentale » et nous avons pu voir que son contenu et sa forme parlent aux spectateurs au delà des préoccupations seulement étudiantes.

2 - AMPLIFIER LE PROJET D'INTERVENTION DE « PENSEURS DE RUE »

Les expériences vécues lors de nos interventions sur le campus nous ont donné envie d'aller plus loin dans notre proposition. Celle-ci pouvant exister indépendamment du spectacle du soir ou non.

Nous imaginons dans l'espace public, deux comédiens-observateurs, postés de façon discrète, qui, par rapport à des situations immédiates, inventent en direct des pensées qu'ils envoient, grâce à un discret système de HF, dans des haut-parleurs dissimulés dans les costumes de deux autres comédiens, ceux-ci devenant alors comme des marionnettes actives vivantes entre leurs mains.

Et ainsi, donner l'impression que ces derniers se mettent à "penser tout haut". Une fois cette relation créée avec les spectateurs, le souhait est de diffuser d'autres pensées, plus écrites celles-ci, et proposer ainsi, dans le quotidien, une réflexion plus profonde, ou plus poétique selon les moments.

3 - RÉINVENTER LE SPECTACLE DANS D'AUTRES SITUATIONS

Nous pouvons également proposer Bulles en tant que processus, et partir dans une nouvelle aventure, avec de nouvelles interviews, écriture, et composition musicale. Et cela dans des temps de création qui peuvent être très adaptables selon les propositions des lieux.

Avec le rêve de pouvoir ainsi, au gré des invitations, inventer comme une sorte d'IRM de quartiers ou d'endroits différents, avec leurs propres cheminements de pensée, d'intérêts, de désirs...

Le spectacle se construit en 5 phases :

- Prospection auprès des publics
- Ecriture
- Enregistrement des textes
- Composition musicale
- Répétitions et jeu

Les temps de rencontres peuvent se faire sur quelques jours ou plusieurs mois au gré des souhaits de nos partenaires.

Nous avons volontairement choisi un temps court d'écriture (une dizaine de jours) et de répétitions (une dizaine de jours également) afin de rendre le projet viable financièrement.





Créée en 1992, la Nième Compagnie est dirigée aujourd'hui par Claire Truche, après une longue collaboration avec Jean-Philippe Salério.

Après cinq années en résidence au Polaris de Corbas, et sept années au Centre Culturel Charlie Chaplin à Vaulx-en-Velin, elle est actuellement en partenariat de direction au Théâtre Astrée à Villeurbanne.

La Nième Compagnie alterne productions en et hors salles de théâtre. Elle développe ainsi tout un répertoire de «*Spectacles Tout Terrain et Tout Chemin*» qui favorise la rencontre entre une recherche artistique autour du monde contemporain en grande perturbation (philosophique, politique, climatique...) et des publics issus de milieux culturels très variés.

Au Théâtre Astrée, son projet est de proposer, tant dans l'accueil que dans ses créations, tous spectacles mêlant Arts et Sciences. En effet, à l'heure de « l'Anthropocène », les frictions, amours et désamours entre la société et sa science, les fascinations, magies, poésies... ou terreurs qu'elle inspire nous apparaissent comme fondamentales à inscrire dans notre démarche artistique.

Claire Truche est auteure, metteuse en scène, comédienne et directrice artistique de la Nième Compagnie. Elle revendique un théâtre basé sur des recherches (linguistiques, sociologiques, ethnographiques, scientifiques...) afin d'offrir aux spectateurs une parole - si possible poétique et avec humour - sur notre condition d'humains toujours ballottés dans ce monde en pleine mutation.

Plus d'une quarantaine de mises en scènes et certaines à la demande d'autres compagnies et théâtres. Toujours prête à se lancer dans des aventures atypiques hors des sentiers uniquement théâtraux, elle collabore régulièrement avec Denis Tricot *Duo du froid*, *Visites sculptées*, ainsi qu'avec la Biennale d'Art Contemporain (Veduta) et diverses Compagnies de Musiques Contemporaines.

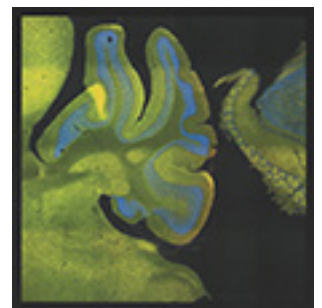
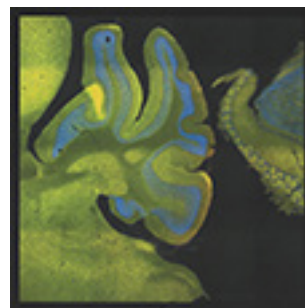
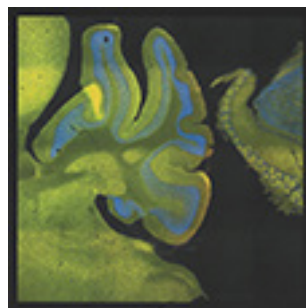
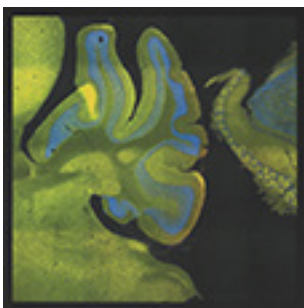
Claire Truche a également élaboré des projets avec des théâtres et/ou festivals (Corbas, Tournon, La Grave-Vilar d'Arène, Seyssinet, Saint Antoine l'Abbaye, Saint Flour, Vaulx en Velin...) avec des acteurs non professionnels.

Décider d'un nom n'est jamais anodin.

Appeler une Compagnie «La Nième», c'est tenter de nommer la nécessité de tou- jours faire, fabriquer; de partager une parole, du théâtre, des sensations avec et au milieu des autres.

La Nième Compagnie, parce que nous sommes toujours les énièmes à entrepren- dre quelque chose, mais qu'il y a toujours place, nous l'espérons, à l'invention et aux illusions (qu'elles soient à garder, à perdre ou à caresser...)

L'illusion du théâtre comme une petite résistance...



Contact

Nième Compagnie
Espace Carco
20 rue Robert Desnos
69120 Vaulx en Velin
contact@niemecompagnie.fr
06 88 88 61 16
www//niemecompagnie.fr



Rhône-Alpes

villeurbanne

vaulx en velin

