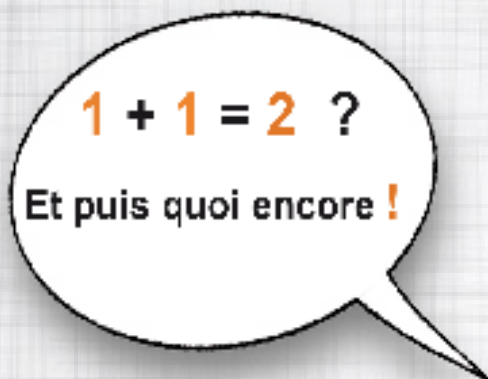


# PETITES NOTES MATHÉMATIQUES

de Claire Truche



où il est  
question de ce  
qui se passe  
dans le cerveau  
quand on pense (ou  
pas) mathématiques

# Petites notes mathématiques

Situés entre 0 et 20,  
nous sommes tous  
passés par la case  
maths.

Mais dans le cerveau,  
 $1 + 1 = 2$  ou  $V=2/3x$   
 $2xH$ , ça se passe où ?



Mise en équation

**Claire Truche**



Avec les comédiens :

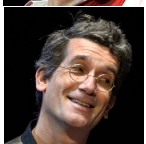
**Hélène Pierre**



**Jauféré Saint Gal  
de Pons**

et le musicien :

**François Salès**  
(hautbois et theremin)



**Stéphan Meynet**

Lumières

Production

**Lila Boudiaf**

Communication

**Aurélié Loire**

Diffusion

**Bob Mauranne**

Photos dossier

**Philippe Schuller**

Présidente

**Brigitte Molto**



Que se passe-t-il lorsque nous pensons  
Mathématique, Chiffre, Algorithmes ... ?

Y a-t-il une ou plusieurs zones du cerveau  
qui fonctionnent selon les combinaisons  
mathématiques que l'on manipule ?

Le cerveau des amoureux des chiffres est-il  
différent de celui des autres ?

Les mathématiques préexistaient-elles à l'homme ?

Où bien sont-elles le fruit de son cerveau ?

Et au fait, qu'en est-il de la bosse ... des maths ?

Tant de questions - et tant d'autres - qui ont  
alimenté notre recherche, avec l'objectif d'aborder  
les mathématiques par la lorgnette immense  
qu'est la recherche en neurosciences.





La Nième Compagnie s'amuse à vous *rendre les comptes*, en vous proposant un voyage facétieux et documenté au plus profond du cortex.

## Claire Truche

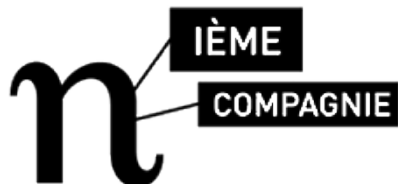
Auteur, metteuse en scène, comédienne ...

À son actif, plus d'une cinquantaine de mises en scènes et certaines à la demande d'autres compagnies ou théâtres.

Pour chaque nouvelle création elle part de son ignorance, et, pas à pas, elle lit, rencontre des spécialistes et construit ainsi un chemin qui lui est propre. Que ce soit dans l'histoire de la langue française, les mathématiques, ou encore les neurosciences, l'éthologie... elle déniche toute la poésie et l'humour de ces univers. En cela ses propositions artistiques touchent un large public.

C'est donc avec un immense plaisir qu'elle a répondu positivement à la proposition de prendre en 2014 la direction artistique du Théâtre Astrée. C'était une évidence d'y développer des projets mêlant les arts et les sciences . «En effet, à l'heure de « l'Anthropocène », les frictions, amours et désamours entre la société et sa science, les fascinations, magies, poésies... ou terreurs qu'elle inspire, nous apparaissent comme fondamentales à inscrire dans notre démarche artistique. » nous dit-elle.

Toujours prête à se lancer dans des aventures atypiques hors des sentiers uniquement théâtraux, elle collabore également avec des plasticiens, des musiciens, notamment avec la Biennale d'Art Contemporain (Veduta), diverses compagnies de musiques contemporaines ou encore Le Planétarium de Vaulx en Velin.



### en quelques mots

Créée en 1992, la Nième Compagnie est aujourd'hui menée par Claire Truche.

Depuis 2014 La Nième Compagnie assure la direction artistique du Théâtre Astrée/ Université Lyon 1, au coeur du campus scientifique Lyon/Tech La Doua à Villeurbanne (69).

Elle était auparavant cinq années en résidence au Polaris de Corbas (69) et sept au Centre Culturel Charlie Chaplin de Vaulx en Velin (69). Ces aventures partagées, qu'elles soient avec des équipes artistiques, des habitants, des scientifiques, des étudiants... sont devenues tout simplement une nécessité, peut-être pour se sentir agissant – de façon si infime, mais si précieuse – dans cette société en pleine mutation.

## Accueillir

### Petites notes mathématiques

**PUBLIC** et scolaires..... tout public dès 12 ans

**AVEC TECHNIQUE** ..... 5 pers. en tournée

**CESSION**..... 2.600€ HT

**SANS TECHNIQUE** ..... 3 pers. en tournée

**CESSION** ..... 1.600 € HT

**TRANSPORT** ..... location d'un 10m3 au départ de Lyon (69) + 1 trajet SNCF A/R de Paris + 1 trajet SNCF A/R Lyon

**REPAS** et **HEBERGEMENTS** (en single) aux tarifs conventionnels à la signature du contrat.

**DROITS D'AUTEUR** à la charge de l'organisateur.

**TECHNIQUE** > informations essentielles :

Plateau mini.....Larg. **4 m** . Prof. **3 m** . Haut. **2,5 m**

Alimentation électrique.

Durée montage > **sans** technique..... 1 service

Durée montage > **avec** réglages lumière.. 2 services + 1 service de répétition dans les deux cas.